



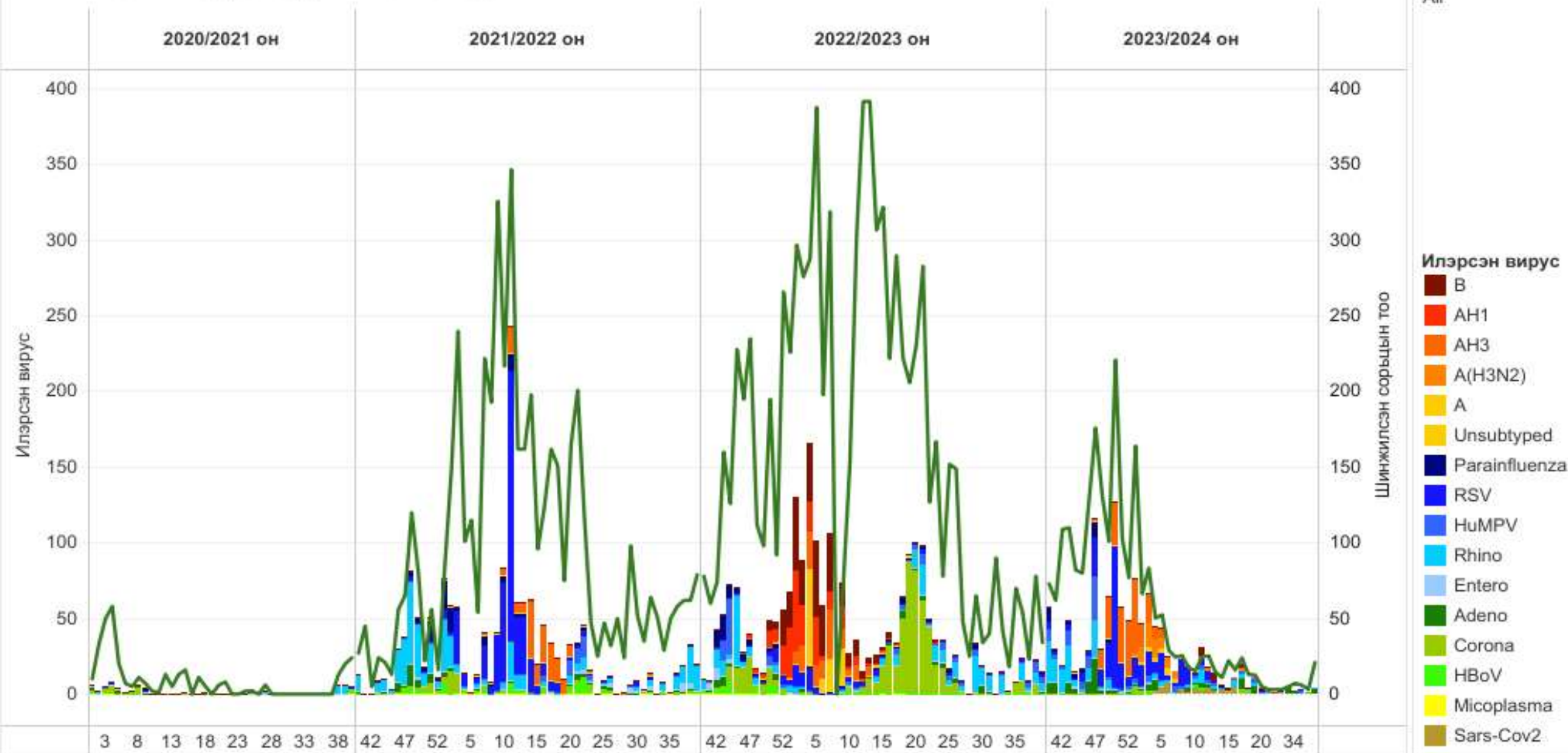
ХАЛДВАРТ ӨВЧИН СУДЛАЛЫН
ҮНДЭСНИЙ ТӨВ



Вирус судлалын бүсийн болон салбар лабораторийн үйл ажиллагааны тогтвортой байдал, анхаарах асуудал

АУ-ы магистр Н.Баясгалан
ХӨСҮТ-ВСЛ, ТҮТ,

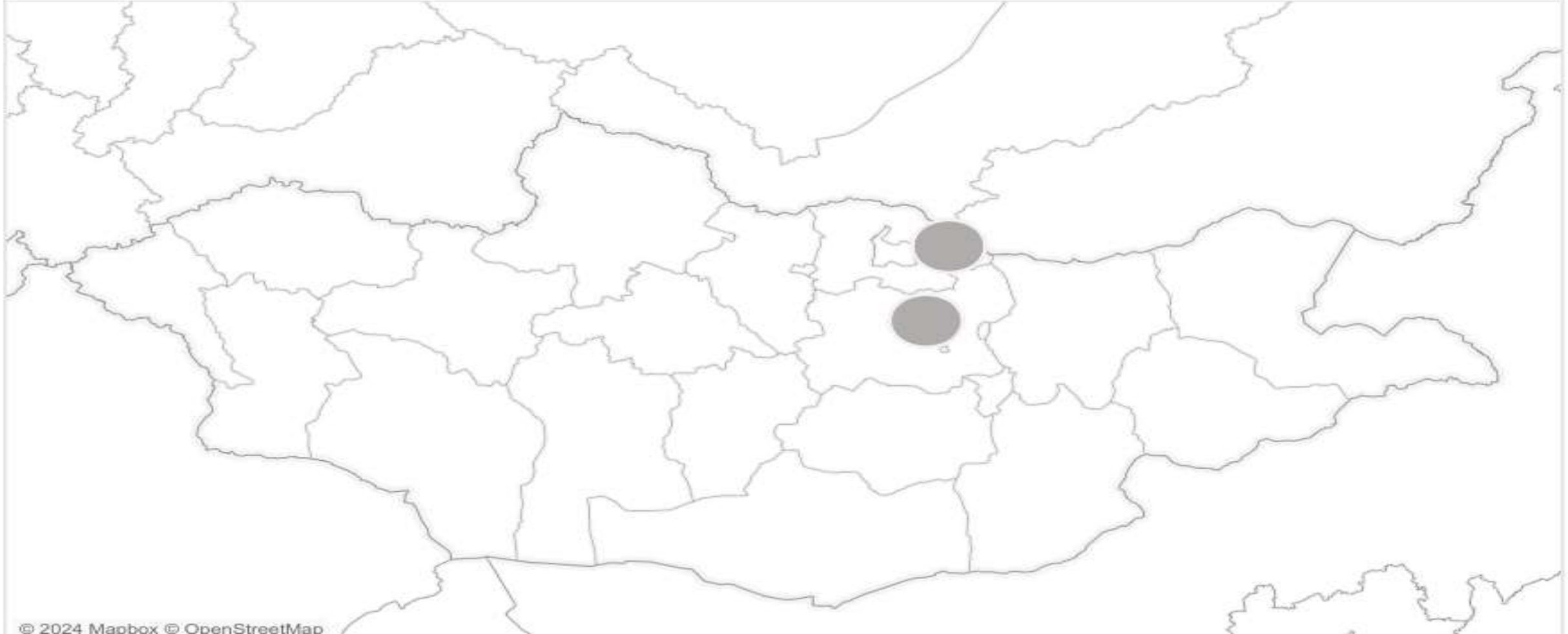
Шинжилгээний мэдээ - сүүлийн 3 жилээр

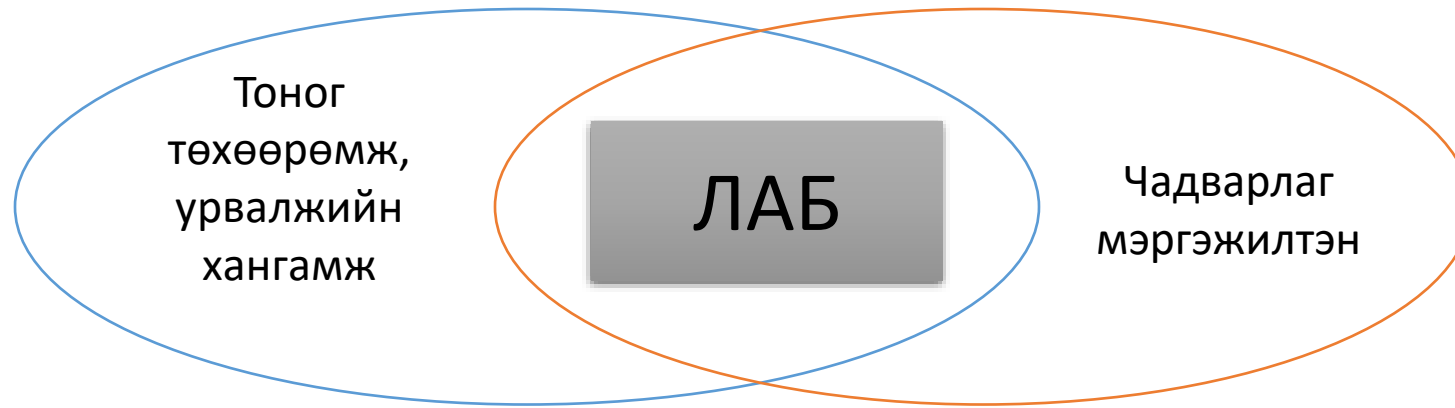
Илэрсэн вирус
All

Салбар лаборатори мэдээ өгөлт



Шинжилгээний мэдээ, газрын зургаар - 2024 он 39-р долоо хоног





- **Өндөр зардал**
- **Тогтвортой үйл ажилгаа**
- **Байр, талбайн хүрэлцээ**

- **Онолын мэдлэг**
- **Урт хугацааны дадлага**
- **Хавсарсан ажил**

Анхаарах зүйлс



2022 оны 07 сарын 18 өдөр

Дугаар А/373

Улаанбаатар хот

Журам, заавар батлах тухай

Монгол Улсын Засгийн газрын тухай хуулийн 24 дүгээр зүйлийн 2 дахь хэсэг, Эрүүл мэндийн тухай хуулийн 8 дугаар зүйлийн 8.1.3, 8.1.13 дахь заалтыг тус тус үндэслэн ТУШААХ нь:

1. Томуугийн харуулдан тандалтын тогтолцоонд суурилан Коронавируст халдвар (КОВИД-19)-ын тандалтыг өргөжүүлэх журмыг нэгдүгээр, Томуу, томуу төст өвчин, амьсгалын замын цочмог хүнд халдварын бүртгэл, мэдээллийн сан бүрдүүлэх зааврыг хоёрдугаар, Томуу, томуу төст өвчний тархалтын түвшинг тогтоох зааврыг гуравдугаар, Томуу, томуу төст өвчний тархалтын түвшинд тохирсон бэлэн байдал, хариу арга хэмжээний чиглэлийг дөрөвдүгээр, лабораторид суурилсан тандалтын зааврыг тавдугаар, Томуугийн харуулдан тандалтын нэгж, вирус судлалын лабораторийн жагсаалтыг зургаадугаар, Коронавируст халдвар (КОВИД-19)-ыг мэдээлэх, мэдээллийн сан бүрдүүлэх зааврыг долоодугаар хавсралтаар тус тус баталсугай.

2. Томуу, томуу төст өвчин, Коронавируст халдвар (КОВИД-19)-ын мэдээ, мэдээлэл солилцоо, бэлэн байдал, хариу арга хэмжээг зохион байгуулах, мэргэжил арга зүйн удирдлагаар хангаж ажиллахыг Халдварт өвчин судлалын үндэсний төв /Ц.Билэгтсайхан/, Эм, эмнэлгийн хэрэгслийн хяналт, зохицуулалтын газар /Д.Нарантуяа/, төрөлжсөн мэргэшлийн эмнэлэг, тусгай мэргэжлийн төвийн дарга, захирал, аймаг, нийслэлийн Эрүүл мэндийн газар, Төрийн болон хувийн хэвшлийн эрүүл мэндийн байгууллагын дарга нарт даалгасугай.

3. Вирус судлалын лавлагаа, бүсийн болон салбар лабораторийн тоног төхөөрөмж, багаж хэрэгсэл, урвалж, оношлуурын зардлыг жил бүрийн улсын төсөвт тусгахыг Халдварт өвчин судлалын үндэсний төв /Ц.Билэгтсайхан/, аймаг, нийслэлийн Эрүүл мэндийн газрын дарга, захирал нарт даалгасугай.

4. Интернетэд суурилсан томуугийн мэдээллийн системийг Коронавируст халдвар (КОВИД-19)-ын тандалт, лабораторийн шинжилгээ, хариу арга хэмжээний

4.4. Аймаг, нийслэлийн Эрүүл мэндийн газар, дүүргийн Эрүүл мэндийн төв:

4.4.1. Аймаг, нийслэлийн Эрүүл мэндийн газар, дүүргийн Эрүүл мэндийн төв нь харьяа нутаг дэвсгэрийн хэмжээнд ТТӨ-ий тархварзүйн болон вирус судлалын тандалтыг хийх, дэгдэлтийн үеийн бэлэн байдал, хариу арга хэмжээний төлөвлөгөөг жил бүр шинэчлэнэ.

4.4.2. Харьяа нутаг дэвсгэрийн хэмжээнд ТТӨ-ий тархалтын үе шатыг үнэлж, ХӨСҮТ-ийн Томуугийн үндэсний нэгж (ТҮН)-д хавсралт 2-т заасны дагуу мэдээлнэ.

4.4.3. Долоо хоног бүр ТТӨ, АЗЦХХ, вирус судлалын тандалтын мэдээнд дүн шинжилгээ хийж, холбогдох байгууллагыг мэдээллээр хангана.

4.4.4. Өөрийн нутаг дэвсгэрийн хэмжээнд "Улирлын томуу болон томуугийн цар тахлын хүндрэлийг үнэлэх" аргачлалын дагуу жил бүрийн 8 дугаар сард босго үзүүлэлтийг шинэчилж, ХӨСҮТ-ийн ТҮН-д хүргүүлж, баталгаажуулна.

4.4.5. Эрсдэлт бүлгийн хүн амын судалгаанд үндэслэн улирлын томуугийн вакцины хэрэгцээг төлөвлөж, ХӨСҮТ-ийн ТҮН-д тухайн оны 8 дугаар сард багтаан хүргүүлж, дархлаажуулалтыг зохион байгуулна.

4.4.6. Томуугийн улиралд шаардлагатай эм, эмнэлгийн хэрэгсэл, багаж тоног төхөөрөмж, хувийн хамгаалах хувцас, хэрэгсэл, халдваргүйжүүлэлтийн бодис, вирусийн эсрэг эм, түргэвчилсэн тестийн нөөцийг бүрдүүлэх, шаардлагатай санхүүжилтийг жил бүрийн төсөвт тусгана.

4

4.4.7. Вирус судлалын лабораторид шаардлагатай урвалж, оношлуур, лабораторийн хэрэгсэл, стандарт вирус тээвэрлэх орчин, сорьц тээвэрлэх тээврийн зардлын тооцоог гаргаж, жил бүрийн төсөвт тусгаж шийдвэрлүүлнэ.

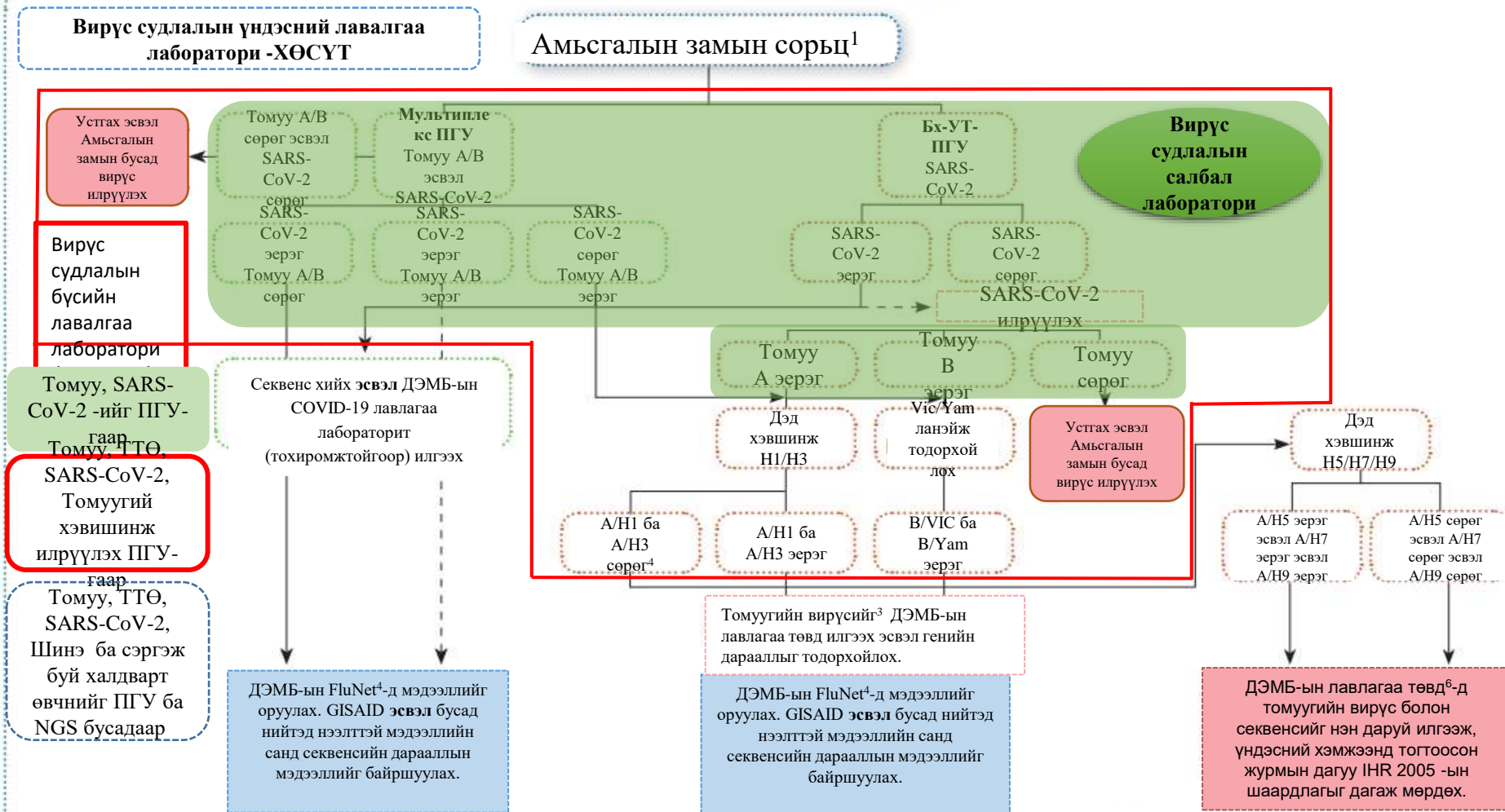
4.4.8. ТТӨ-ий дэгдэлтийн үед нэмэлтээр дайчлан ажиллуулах хувийн хэвшлийн эрүүл мэндийн байгууллага, сайн дурын идэвхтнүүдийг дайчлан ажиллуулах төлөвлөгөө боловсруулж хэрэгжүүлнэ.

4.4.9. Харуулдан тандалтын болон нэмэлт нэгжүүдэд дэмжлэгт хяналт хийн, сургалт зохион байгуулж, мэргэжил аргазүйн удирдлагаар хангана.

4.4.10. Амьсгалын замын халдварын кластер өвчлөл, эмнэлзүйн өвөрмөц тохиолдол бүртгэгдвэл ХӨСҮТ-ийн ТҮН-д 24 цагийн дотор мэдээлж, эрсдэлийн үнэлгээ хийж, голомтод шуурхай хариу арга хэмжээний багийг томилон ажиллуулна.

4.4.11. ТТӨ-ий тархалтын үе шатыг харгалзан сургууль, цэцэрлэгийг хаах, сурагчдын амралтыг сунгах, олон нийтийн арга хэмжээг нийтээр болон хэсэгчлэн хязгаарлах саналыг аймаг, нийслэлийн засаг захиргааны нэгжид хүргүүлж,

Зураг В. SARS-CoV-2 эхэлж шинжлэх үед ашиглах алгоритм



- 1.(ТТӨ/АЗЦХ/АЗЦХХ) тохиолдлын тодорхойлолтонд нийцсэн харуулдан тандалтын нэгжүүдээс авсан сорьц. Томуугийн вирус болон SARS-CoV-2-ийг хамар залгиурын арчдас, хамар залгиур, хоолойн хавсарсан арчдас; (Зөвшөөрөгдөх хувилбар: хамрын болон хоолойны арчдас) эмнэлзүйн сорьцонд илрүүлэхэд тохиромжтой юм.
- 2.Томуугийн эерэг сорьцыг ДЭМБ-ын лавлагаа төв рүү илгээхээс өмнө боломжтой бол SARS-CoV-2 сөрөг болохыг харуулах ёстой.
- 3.Дараах зааврыг дагана уу. [Operational guidance on sharing seasonal Influenza viruses with WHO CCs under the GISRS \(42\).](#)
- 4.Шинжилгээний үр дүнг ДЭМБ-ын FluNet мэдээллийн сан эсвэл FluNet-тэй холбогдсон ДЭМБ-ын бүс нутгийн мэдээллийн сангуудаар дамжуулан мэдээллэх ёстой.
5. Хэрэв томуугийн А вирусийг H1pdm09 эсвэл H3 гэж дэд хэвшинж болгох боломжгүй, гэхдээ томуугийн А (матриц) ген нь бодит хугацааны УТ-ПГУ-аар босго утга нь (Ct) <30) байвал бусад дэд хэвшинжийг тогтоох боломжтой ба энэ нь зоонозын томуугийн халдвартай холбоотой байж болох юм.
- 6.Дараах зааврыг дагана уу. [Operational guidance on sharing Influenza Viruses with Human Pandemic Potential \(IVPP\) under the Pandemic Influenza Preparedness \(PIP\) framework \(43\)](#)



ТОМУУГИЙН ТАНДАЛТЫН ҮЙЛ АЖИЛЛАГААНД ТУЛГАМДАЖ БУЙ АСУУДЛУУД



Эрүүл мэндийн сайдын 2022 оны 373 тоот тушаалын 3 дугаар заалт:

3. Вирус судлалын лавлагаа, бүсийн болон салбар лабораторийн тоног төхөөрөмж, багаж хэрэгсэл, урвалж, оношлуурын зардлыг жил бүрийн улсын төсөвт тусгахыг Халдварт өвчин судлалын үндэсний төв, аймаг, нийслэлийн Эрүүл мэндийн газрын дарга, захирал нарт даалгасгай.

№	Дүүрг, аймгийн нэр	Нийт 700 хүн тун	2023 оны 12 сарын байдал салбар лаборатори шинжилгээ	2024 оны 10 сарын байдал салбар лаборатори шинжилгээ
1	Архангай	700 хүн тун	Ашиглаагүй	Ашиглаагүй
4	Булган	700 хүн тун	Мэдээлэл ирээгүй	Мэдээлэл ирээгүй
6	Говьсүмбэр	700 хүн тун	Ашиглаагүй	Ашиглаагүй
9	Дорнод	700 хүн тун	Мэдээлэл ирээгүй	Мэдээлэл ирээгүй
13	Өвөрхангай	700 хүн тун	Ашиглаагүй	Ашиглаагүй
15	Сүхбаатар	700 хүн тун	Мэдээлэл ирээгүй	Мэдээлэл ирээгүй
20	Хөвсгөл	700 хүн тун	Ашиглаагүй	Ашиглаагүй
23	Баянзүрх дүүрэг	700 хүн тун	Ашиглаагүй	Ашиглаагүй
29	Налайх дүүрэг	700 хүн тун	Ашиглаагүй	Ашиглаагүй
30	Замын-Ууд	700 хүн тун	Мэдээлэл ирээгүй	Мэдээлэл ирээгүй

№	Дүүрг, аймгийн нэр	Нийт 700 хүн тун	2023 оны 12 сарын байдал салбар лаборатори шинжилгээ	2024 оны 10 сарын байдал салбар лаборатори шинжилгээ
2	Баян-Өлгий	700 хүн тун	25 хүн тун	571 хүн тун
3	Баянхонгор	700 хүн тун	Мэдээлэл ирээгүй	574 хүн тун
5	Говь-Алтай	700 хүн тун	Ашиглаагүй	447 хүн тун
7	Дархан-Уул	700 хүн тун	168 хүн тун	357 хүн тун
10	Дундговь	700 хүн тун	13 хүн тун	404 хүн тун
12	Орхон	700 хүн тун	86 хүн тун	426 хүн тун
17	Төв	700 хүн тун	146 хүн тун	488 хүн тун

Бүсийн болон салбар 30 лабораторийн үйл ажиллагаа тогтмол бус, урвалж, оношлуур хангалтгүй, тандалтын нэгжүүдэд сорьц тээвэрлэх орчин байхгүй, төсөвт зардлыг суулгаагүйгээс шалтгаалан вирус судлалын тандалт доголдох хэмжээнд хүрээд байна.

- ХӨСҮТ-ийн ВСЛ-д 2024 оны эхний 9 сарын байдлаар нийт сорьцны 24.8%, 9-р сард нийт сорьцны 80-90% нь ХӨСҮТ-өөс ирүүлсэн сорьц байна.
- Салбар болон бүсийн лаборатори 2024 оны 20-р долоо хоногос хойш 100% ажиллаагүй байна.
- 2023-2024 онд дээрх 10 лаборатори огт ажиллаагүй байна.



СУДЛАЛЫН ҮНДЭСНИЙ ТӨВИЙН
ЕРӨНХИЙ ЗАХИРЛЫН
ТУШААЛ

2023 оны 10 сарын 30 өдөр

Дугаар 8/149

Улаанбаатар хот

Эмнэлгийн хэрэгсэл хуваарилах тухай

Эрүүл мэндийн тухай хуулийн 20 дугаар зүйлийн 20.2.1, Нягтлан бодох бүртгэлийн тухай хуулийн 14 дүгээр зүйлийн 14.1, 14.2, 14.4.6 дахь заалт, Төсвийн тухай хуулийн 16 дугаар зүйлийн 16.5.2, 16.5.5 дахь заалт, Эрүүл мэндийн сайдын 373 дугаар тушаалын 4.6.7 дахь заалт, Халдварт Өвчин Судлалын Үндэсний Төвийн хөдөлмөрийн дотоод журмын 3 дугаар зүйлийн 3.2.5 дахь заалт, тушаалын төсөлийн Халдварт Өвчин Судлалын Үндэсний Төвийн дүрмийн 4 дүгээр зүйлийн 4.4 дахь хэсгийг тус тус үндэслэн ТУШААХ нь:

1. Эм эмнэлгийн хэрэгсэл буюу томуу, томуу төст өвчин, КОВИД-19 халдварын вирус илрүүлэх ПГУ-ын оношлуурыг аймаг, дүүргийн вирус судлалын лабораториудад хуваарилах жагсаалтыг хавсралтаар баталсугай.

2. Энэхүү тушаалын хавсралтаар батлагдсан хуваарийн дагуу томуу, томуу төст өвчин, КОВИД-19 халдварын вирус илрүүлэх ПГУ-ын оношлуурыг аймаг, дүүргийн эрүүл мэндийн байгууллагуудад олгож, холбогдох баримт бичгийг бүрдүүлж ажиллахыг Нэгдсэн лабораторийн албаны дарга (Б.Бумдэлгэр)-т үүрэг болгосугай.

3. Томуу, томуу төст өвчин, КОВИД-19 халдварын вирус илрүүлэх ПГУ-ын оношлуурыг, эм эмнэлгийн хэрэгслийн данснаас шилжүүлж, санхүүгийн тайланд тусгаж ажиллахыг Санхүү бүртгэлийн алба (Г.Хунзаяа)-д зөвшөөрсүгэй.

4. Тушаалын хэрэгжилтэд хяналт тавьж ажиллахыг Стратеги төлөвлөлт, гадаад харилцаа эрхэлсэн дэд захирал (Д.Баярсайхан)-д даалгасугай.

ЕРӨНХИЙ ЗАХИРЛЫН АЛБАН
ҮҮРГИЙГ ХАВСРАН ГҮЙЦЭТГЭГЧ



Ж.БАЙГАЛМАА



ХӨСҮТ-ийн Ерөнхий захирлын
2023 оны 10 дугаар сарын 30-ний өдрийн
дугаар тушаалын хавсралт

ОНОШИЛГООНЫ ХЭРЭГСЭЛ ХУВААРИЛАХ ЖАГСААЛТ

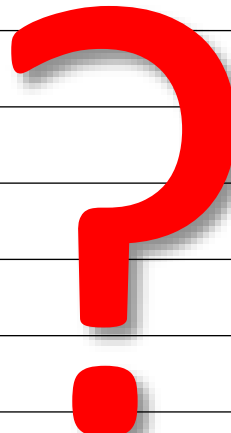
Д/д	Аймаг, дүүрэг	2022/2023 онд ХӨСҮТ-д хийсэн шинжилгээний тоо	2022/2023 онд хийсэн шинжилгээний тоо	Хуваарь	Нэг бүрийн үнэ	Нийт үнийн дүн
1	Архангай	5	0	700.х.т	27931	19551724
2	Баян-Өлгий	236	2290	700.х.т	27931	19551724
3	Баянхонгор	137	280	700.х.т	27931	19551724
4	Булган	5	0	700.х.т	27931	19551724
5	Говь-Алтай	139	380	700.х.т	27931	19551724
6	Говьсүмбэр	15	121	700.х.т	27931	19551724
7	Дархан-Уул	56	266	700.х.т	27931	19551724
8	Дорноговь	566	764	700.х.т	27931	19551724
9	Дорнод	245	275	700.х.т	27931	19551724
10	Дундговь	118	165	700.х.т	27931	19551724
11	Завхан	52	198	700.х.т	27931	19551724
12	Орхон	17	1266	700.х.т	27931	19551724
13	Өвөрхангай	44	354	700.х.т	27931	19551724
14	Өмнөговь	451	0	700.х.т	27931	19551724
15	Сүхбаатар	466	420	700.х.т	27931	19551724
16	Сэлэнгэ	143	184	700.х.т	27931	19551724
17	Төв	31	0	700.х.т	27931	19551724
18	Увс	128	0	700.х.т	27931	19551724
19	Ховд	172	252	700.х.т	27931	19551724
20	Хөвсгөл	164	234	700.х.т	27931	19551724
21	Хэнтий	70	221	700.х.т	27931	19551724
22	Баянгол	90	0	700.х.т	27931	19551724
23	Баянзүрх	220	0	700.х.т	27931	19551724
24	Сүхбаатар	135	0	700.х.т	27931	19551724
25	Хан-Уул	101	0	700.х.т	27931	19551724
26	Чингэлтэй	25	0	700.х.т	27931	19551724
27	Сонгинохайрхан	459	0	700.х.т	27931	19551724
28	Багануур	0	0	700.х.т	27931	19551724
29	Налайх	16	0	700.х.т	27931	19551724
	Нийт	4306	7670	21000.х. т	810000	567000000

№	Дүүрэг, аймгийн нэр	Нийт 700 хүн тун	2024 оны 10 сарын байдал салбар лаборатори шинжилгээ
1	Архангай	700 хүн тун	Мэдээлэл ирээгүй
2	Баян-Өлгий	700 хүн тун	571 хүн тун
3	Баянхонгор	700 хүн тун	574 хүн тун
4	Булган	700 хүн тун	Мэдээлэл ирээгүй
5	Говь-Алтай	700 хүн тун	447 хүн тун
6	Говьсүмбэр	700 хүн тун	Мэдээлэл ирээгүй
7	Дархан-Уул	700 хүн тун	357 хүн тун
8	Дорноговь	700 хүн тун	85 хүн тун
9	Дорнод	700 хүн тун	Мэдээлэл ирээгүй
10	Дундговь	700 хүн тун	404 хүн тун
11	Завхан	700 хүн тун	263 хүн тун
12	Орхон	700 хүн тун	426 хүн тун
13	Өвөрхангай	700 хүн тун	Мэдээлэл ирээгүй
14	Өмнөговь	700 хүн тун	118 хүн тун
15	Сүхбаатар	700 хүн тун	Мэдээлэл ирээгүй
16	Сэлэнгэ	700 хүн тун	150 хүн тун
17	Төв	700 хүн тун	488 хүн тун
18	Увс	700 хүн тун	145 хүн тун
19	Ховд	700 хүн тун	127 хүн тун
20	Хөвсгөл	700 хүн тун	Мэдээлэл ирээгүй
21	Хэнтий	700 хүн тун	103 хүн тун
22	Замын-Үүд	700 хүн тун	Мэдээлэл ирээгүй

Аймгуудын Молекул биологийн салбар лабораториудын ТТӨ илрүүлэх шинжилгээ хийсэн байдал

2022/2023

1	Архангай
2	Булган
3	Говь-Алтай
4	Говьсүмбэр
5	Дорноговь
6	Дорнод
7	Өвөрхангай
8	Өмнөговь
9	Сүхбаатар
10	Увс
11	Хөвсгөл



2023/2024

№	Аймгийн нэр	2024 оны 10 сарын байдал салбар лаборатори шинжилгээ
1	Архангай	Мэдээлэл ирээгүй
2	Булган	Мэдээлэл ирээгүй
3	Говьсүмбэр	Мэдээлэл ирээгүй
4	Дорнод	Мэдээлэл ирээгүй
5	Өвөрхангай	Мэдээлэл ирээгүй
6	Сүхбаатар	Мэдээлэл ирээгүй
7	Хөвсгөл	Мэдээлэл ирээгүй
8	Замын-Үүд	Мэдээлэл ирээгүй



Дүүргүүдийн молекул биологийн салбар лабораториудын ТТӨ илрүүлэх шинжилгээ хийсэн байдал

Д/д	Дүүрэг	2022/2023 онд ХӨСҮТ-д ирүүлсэн сорьцын тоо	2022/2023 онд өөрсдөө шинжилсэн тоо	2023 оны 40-49-р 7х-т өөрсдөө шинжилсэн	2023 оны 40-49-р 7х эерэг
1	Баянгол	90	0	22	2
2	Баянзүрх	220	0	0	0
3	Сүхбаатар	135	0	0	0
4	Хан-Уул	101	0	44	1
5	Чингэлтэй	25	0	0	0
6	Сонгинохайрхан	459	0	0	0
7	Багануур	0	0	34	3
8	Налайх	16	0	0	0

Анхаарах зүйлс



№	Дүүрэг, аймгийн нэр	Нийт 700 хүн тун	2024 оны 10 сарын байдал салбар лаборатори шинжилгээ
1	Баянгол дүүрэг	700 хүн тун	86 хүн тун
2	Баянзүрх дүүрэг	700 хүн тун	Ашиглаагүй
3	Сүхбаатар дүүрэг	700 хүн тун	170 хүн тун
4	Хан-Уул дүүрэг	700 хүн тун	45 хүн тун
5	Чингэлтэй дүүрэг	700 хүн тун	157 хүн тун
6	Сонгинохайрхан дүүрэг	700 хүн тун	225 хүн тун
7	Багануур дүүрэг	700 хүн тун	62 хүн тун
8	Налайх дүүрэг	700 хүн тун	Ашиглаагүй
9	Эх,нярай эмэгтэйчүүдийн үндэсний төв-2	700 хүн тун	237 хүн тун

Анхаарах зүйлс



Нэгжүүд	Сорьцын тоо
Харуулдан тандалтын ӨЭМТ	305
ХӨСҮТ	610
Аймгуудаас	635
Улаанбаатарын НЭ	321
Бусад	79
Нийт	1950

Тандалтын нэгж	Долоо хоног	Сорьцын тоо	Нийт
100	52	5	26000
39	52	5	10140
14	26	20	7280
4	26	5	520
			43,940

Амбулаторт суурилсан тандалтын цэг – 100
Эмнэлэгт суурилсан тандалтын цэг– 39
Нэвтрэх цэг - 14
Лавлах төв - 4

Салбар лабораториудын оношлуур

	/ Тун хэмжээ /	нэгж	хэмжээ	бренд / чийн нэр	хэмжээ	5	6	7	8	9	10	11	12	1	2	3	4	№/	№/	шаардлага
1	Allplex Respiratory Panel 1	цомог	1*25 тест	Seegene	1			2	2	1	4	4	4	3				900,000	900,000	
2	Allplex Respiratory Panel 2	цомог	1*25 тест	Seegene	1			2	2	1	4	4	4	3				900,000	900,000	
3	Allplex Respiratory Panel 3	цомог	1*25 тест	Seegene	1			2	2	1	4	4	4	3				900,000	900,000	
4	Allplex RV Master assay	цомог	1*100 тест	Seegene	1			5			5		5					2,800,000	2,800,000	
5	Allplex Respiratory Panel 4	цомог	2*25 тест	Seegene	1			1			2		2					900,000	900,000	
6	Allplex SARS-CoV-2/FluA/FluB/RSV assay	цомог	1*100 тест	Seegene	1			5			5		5					1,350,000	1,350,000	
Нийт үнэ																			7,750,000	
БАГЦ 72. Вирус судлалын шөвөгтэйгээр ПГУ-ын буфер																				
№	Оношлуурын олон улсын буюу ерөнхий нэршил / Тун хэмжээ /	Хэмжих нэгж	Савлалтын хэмжээ	Дүйцэхүйц үйлдвэрлэгч чийн нэр	Нийт тоо хэмжээ	Нийлүүлэлтийн хуваарь												Нэгж үнэ /₮/	Нийт үнэ /₮/	Техникийн шаардлага
						5	6	7	8	9	10	11	12	1	2	3	4			
1	AgPath-ID One-Step RT-PCR kit - ПГУ-ын цомог	цомог	1x100	AgPath-ID™	5													1,700,000	8,500,000	
Нийт үнэ																			8,500,000	
БАГЦ 75. Ялгах оношлуур BioNeer																				
№	Оношлуурын олон улсын буюу ерөнхий нэршил / Тун хэмжээ /	Хэмжих нэгж	Савлалтын хэмжээ	Дүйцэхүйц үйлдвэрлэгч чийн нэр	Нийт тоо хэмжээ	Нийлүүлэлтийн хуваарь												Нэгж үнэ /₮/	Нийт үнэ /₮/	Техникийн шаардлага
						5	6	7	8	9	10	11	12	1	2	3	4			
1	K-4814 Expert 96 Viral DNA/RNA kit (COVID)	цомог	4*96	BioNeer	3													5,000,000	15,000,000	
Нийт үнэ																			15,000,000	
БАГЦ 76. Вирус тээвэрлэх орчин																				
№	Оношлуурын олон улсын буюу ерөнхий нэршил / Тун хэмжээ /	Хэмжих нэгж	Савлалтын хэмжээ	Дүйцэхүйц үйлдвэрлэгч чийн нэр	Нийт тоо хэмжээ	Нийлүүлэлтийн хуваарь												Нэгж үнэ /₮/	Нийт үнэ /₮/	Техникийн шаардлага
						5	6	7	8	9	10	11	12	1	2	3	4			
1	Вирус тээвэрлэх орчин (VTM)	цомог	1*1	Isaly	1000													1,000	1,000,000	
Нийт үнэ																			1,000,000	
БАГЦ 77.PCR. Шөвөгтэйгээр туслах хэрэгсэл																				
№	Оношлуурын олон улсын буюу ерөнхий нэршил / Тун хэмжээ /	Хэмжих нэгж	Савлалтын хэмжээ	Дүйцэхүйц үйлдвэрлэгч чийн нэр	Нийт тоо хэмжээ	Нийлүүлэлтийн хуваарь												Нэгж үнэ /₮/	Нийт үнэ /₮/	Техникийн шаардлага
						5	6	7	8	9	10	11	12	1	2	3	4			
1	BIO-RAD low profile 96 well skirted PCR White Plates	хайрцаг	96*50		2													1,200,000	2,400,000	
2	MicroAmp Optical Adhesive Film	хайрцаг	1*100	thermo fisher	1													700,000	700,000	
3	Filter pipette tips 0.1-10 µl Хоцолгоо уотын хэмжээ-50 mm	хайрцаг	96*1		3000													27,000	81,000,000	
Нийт үнэ																			3,100,000	
Нийт үнэ																			44,350,000	

Анхаарах зүйлс!!!

- Шинэ томуугийн улиралд томуугийн вирус илэрсэн эхний тохиолдлыг ТҮТ-д яаралтай мэдээлнэ!!!
- Томуугийн вирус илэрсэн эхний сорьцыг лавлагаа лабораторит илгээж баталгаажуулсны дараа мэдээллэнэ!!!
- Вирус эерэг сорьцуудыг зохих горимд хадгалж, лавлагаа төвд илгээнэ!!!
- Вирус судлалын тандалтыг графиктай, тасралтгүй тууштай хэрэгжүүлэх (7 хоног тутам)!!!
- 7 хоног тутам лабораторийн тандалтын мэдээг лавлагаа төвд цаг хугацаанд нь таслахгүй өгөх!!!

Анхаарах зүйлс



Жагсаалт

Excel

Сорьц хүлээн авах

Сорьц Буцаах

Харну оруулах

Баталгаажуулахаар илгээх

Илгээсэн эмнэлэг		Сорьцын мэдээлэл				Шинжилгээний мэдээлэл			Лабораторийн мэдээлэл					
<input type="checkbox"/>	Аймаг хот Сүм дүүрэг	Байгууллага	Өвчний овог нэр	Сорьцын төрөл	Сорьц авсан огноо	Тээвэрлэсэн	Лабортори	Хүлээн авсан огноо	Лабораторын дугаар	Төлөв	Ерөнхий харну	Дэлгэрэнгүй харну	Харну оруулсан огноо	Л
<input type="checkbox"/>	Өвөрхангай -	Өвөрхангай Лаборатори	О Тэмүүлэн	Хамар залгиурын арчдас	2024-10-18	2024-10-18	ХӨСҮТ			Илгээсэн				
<input type="checkbox"/>	Өвөрхангай -	Өвөрхангай Лаборатори	Б Баттогтох	Хамар залгиурын арчдас	2024-10-17	2024-10-18	ХӨСҮТ			Илгээсэн				
<input type="checkbox"/>	Өвөрхангай -	Өвөрхангай Лаборатори	А Түвдэндорж	Хамар залгиурын арчдас	2024-10-17	2024-10-18	ХӨСҮТ			Илгээсэн				
<input type="checkbox"/>	Сонгинохайрхан -	Сонгинохайрхан дүүргийн нэгдсэн эмнэлэг	Бямбадорж Манлайбаяр	Хамрын арчдас	2024-10-09	2024-10-17	ХӨСҮТ	2024-10-17	№	Харну оруулсан	Сөрөг	-	2024-10-17	X
<input type="checkbox"/>	Сонгинохайрхан -	Сонгинохайрхан дүүргийн нэгдсэн эмнэлэг	Оргилболд Оюулхам	Хамрын арчдас	2024-10-09	2024-10-17	ХӨСҮТ	2024-10-17	№	Харну оруулсан	Сөрөг	-	2024-10-17	X
<input type="checkbox"/>	Сонгинохайрхан -	Сонгинохайрхан дүүргийн нэгдсэн эмнэлэг	Оргилболд Бүжинтхам	Хамрын арчдас	2024-10-09	2024-10-17	ХӨСҮТ	2024-10-17	№	Харну оруулсан	Сөрөг	-	2024-10-17	X
<input type="checkbox"/>	Сонгинохайрхан -	Сонгинохайрхан дүүргийн нэгдсэн эмнэлэг	Отгоншүр Бөхбат	Хамрын арчдас	2024-10-09	2024-10-17	ХӨСҮТ	2024-10-17	№	Харну оруулсан	Сөрөг	-	2024-10-17	X
<input type="checkbox"/>	Сонгинохайрхан -	Сонгинохайрхан дүүргийн нэгдсэн эмнэлэг	Баасанчимэг Амгалан	Хамрын арчдас	2024-10-09	2024-10-17	ХӨСҮТ	2024-10-17	№	Харну оруулсан	Сөрөг	-	2024-10-17	X

Activate
Go to Settings

Анхаарал тавьсанд баярлалаа